

ПРАВИТЕЛЬСТВО  
РОССИЙСКОЙ  
ФЕДЕРАЦИИ

## Рабочая группа №14 «Отдых и оздоровление»




Федоренко Константин Альбертович  
директор ФГБОУ «МДЦ «Артек»







РАБОЧАЯ ГРУППА №14 «ОТДЫХ И ОЗДОРОВЛЕНИЕ»



**РУКОВОДИТЕЛЬ РГ**  
Федоренко Константин Альбертович  
Директор ФГБОУ «МДЦ «Артек»



**КУРАТОР РГ**  
Агре Наталья Валентиновна  
Директор Департамента государственной политики в сфере воспитания, дополнительного образования и детского отдыха Минпросвещения России



**СЕКРЕТАРЬ РГ**  
Аниканова Ангелина Владимировна  
Руководитель проекта Координационный центр Правительства Российской Федерации

В ОСНОВЕ ПРОРАБАТЫВАЕМОЙ СТРАТЕГИИ



**45**  
предложений

по совместным мероприятиям

**в 13 рабочих групп**

**14**  
запросов

направлено в ФОИВ

**от 11 получена обратная связь**

**>100**  
предложений

в портфель мероприятий

**от 9 подгрупп**

**56**  
мероприятие

определены в портфель, из них

**10 защищенных (предварительно)**

17 декабря - старт опроса граждан  
**«ОТНОШЕНИЕ НАСЕЛЕНИЯ РОССИИ К ДЕТСКОМУ ОТДЫХУ 2024»\***

19 декабря - совместно с группой №12 «Мнение будущего»  
**ФОРСАЙТ-СЕССИЯ «ДЕТСКИЙ ОТДЫХ 2040»\*\***

справочно:  
\* анкетирование граждан проводится на ЕПГУ, дата окончания - 28.02.2025 г.  
\*\* дата проведения форсайт-сессии – 19.12.2024 г.

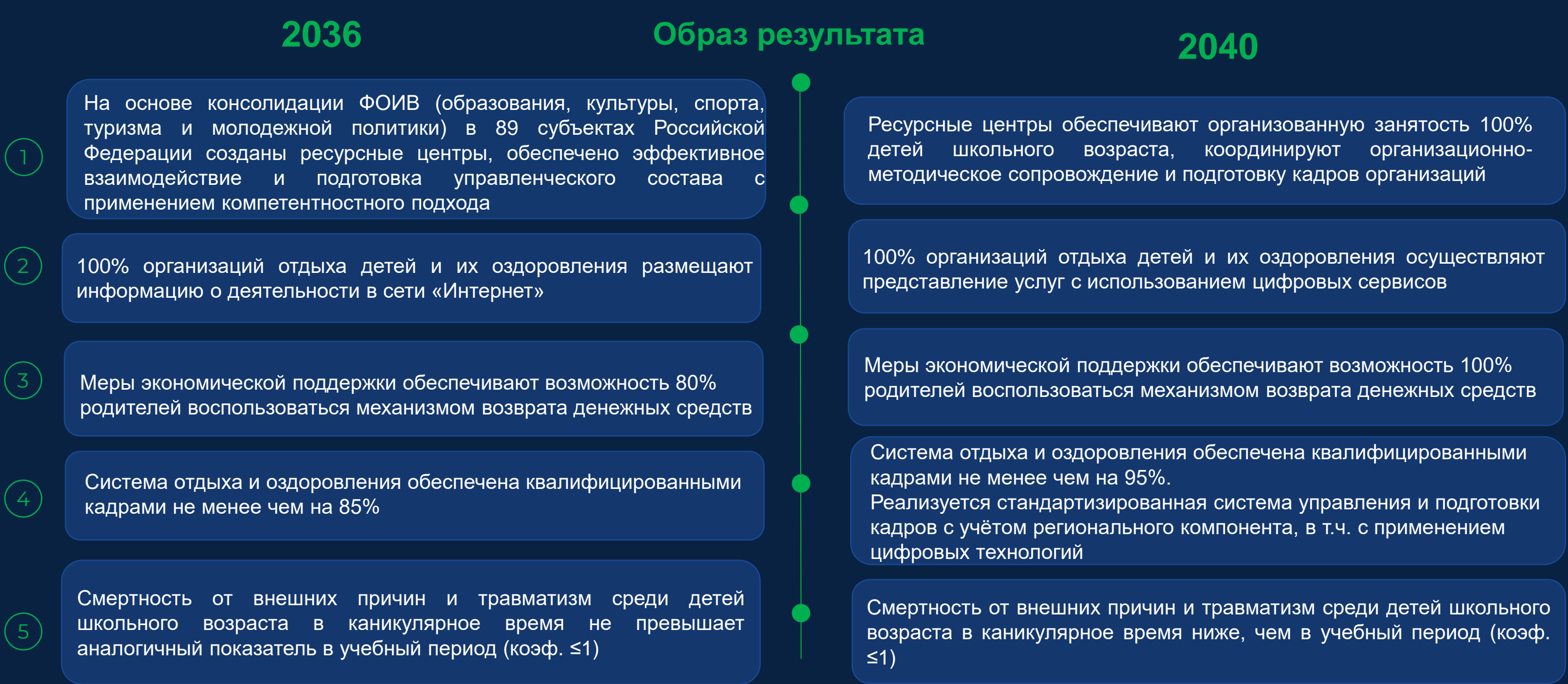
ВЫЗОВЫ И КЛЮЧЕВЫЕ ПОКАЗАТЕЛИ



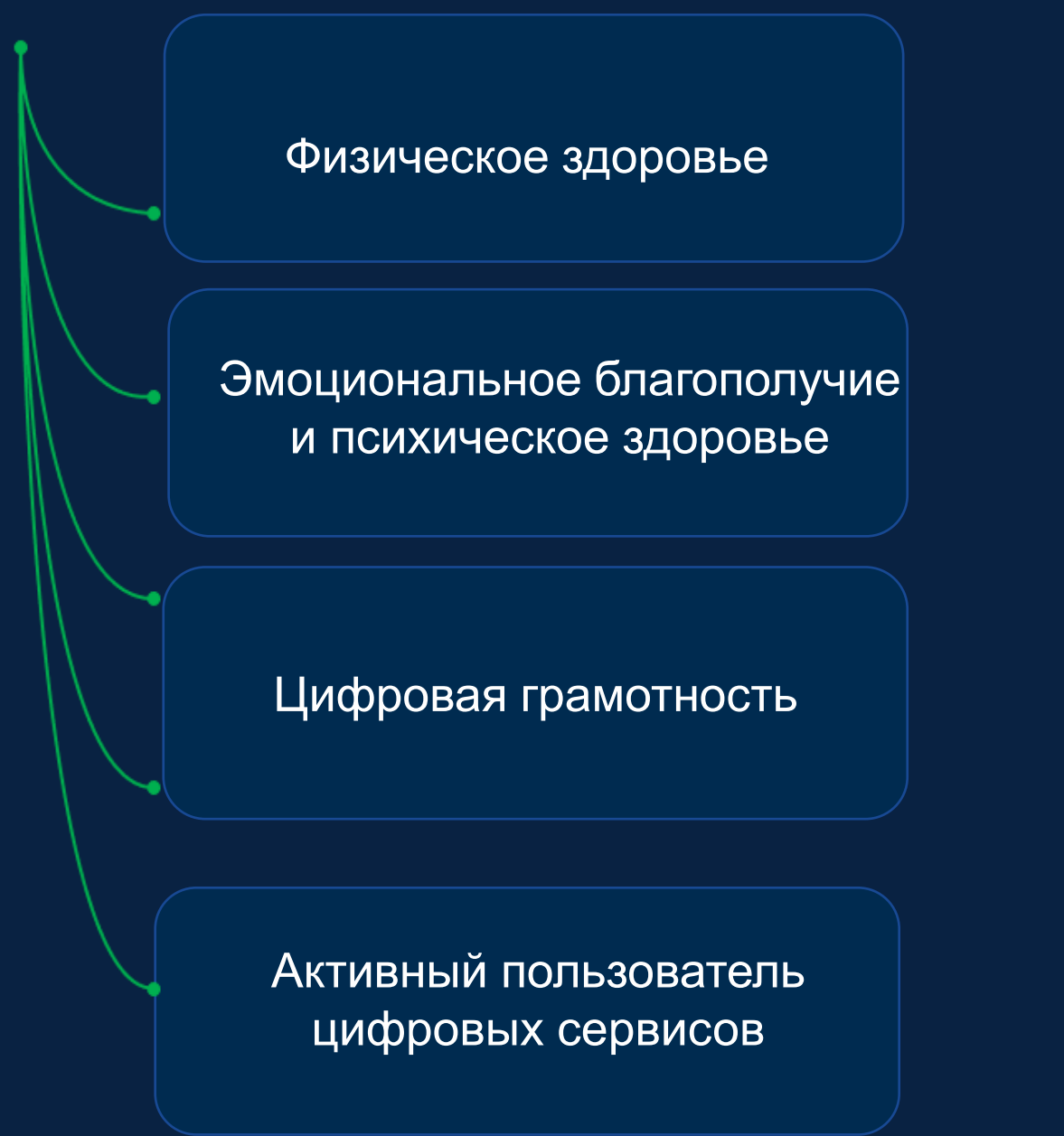
ДЕФИЦИТ КВАЛИФИЦИРОВАННЫХ КАДРОВ И ВЫЗОВЫ БЫСТРО МЕНЯЮЩЕГОСЯ РЫНКА ТРУДА  
ЭКОНОМИКО-АДМИНИСТРАТИВНЫЕ БАРЬЕРЫ  
НЕОБХОДИМОСТЬ КОНСОЛИДАЦИИ ОБЩЕСТВА

НЕДОСТАТОЧНО ЭФФЕКТИВНАЯ СИСТЕМА УПРАВЛЕНИЯ ДЕТСКИМ ОТДЫХОМ И  
ОЗДОРОВЛЕНИЕМ

- 1
- Межведомственная разобщенность, в том числе между различными уровнями власти, осложняет координацию федеральных и региональных мер государственной поддержки и развитие организаций отдыха и оздоровления
- 2
- Отсутствие у населения полной объективной информации об организациях, предоставляющих услуги детского отдыха и оздоровления, а также единого окна обратной связи
- 3
- Нехватка квалифицированных кадров в сфере отдыха и оздоровления детей (вожатые, педагогические, медицинские работники, психологи, административно-управленческий персонал)



Влияние на образ выпускника 2040



Перечень ключевых рисков

- Низкая активность и заинтересованность сторонних ФОИВ в консолидации может привести к дефициту финансовых и человеческих ресурсов
- Затянутая процедура внесения изменений в нормативно-правовую базу ввиду большого количества согласовывающих лиц
- Низкая мотивация персонала на местах при внедрении изменений
- Недостаточность существующих ИТ-технологий организаций отдыха детей и их оздоровления при внедрении новых решений (старая база)



НЕОБХОДИМОСТЬ УСИЛЕНИЯ МЕР ПО ОБЕСПЕЧЕНИЮ БЕЗОПАСНЫХ УСЛОВИЙ ОРГАНИЗАЦИИ ОБРАЗОВАТЕЛЬНОГО ПРОЦЕССА  
ЭКОНОМИКО-АДМИНИСТРАТИВНЫЕ БАРЬЕРЫ

НЕСООТВЕТСТВИЕ ИНФРАСТРУКТУРЫ ОРГАНИЗАЦИЙ СОВРЕМЕННЫМ ЗАПРОСАМ  
ОТДЫХА И ОЗДОРОВЛЕНИЯ ДЕТЕЙ И ДОСТУПНОСТИ ДЛЯ ВСЕХ КАТЕГОРИЙ ДЕТЕЙ

- 1
- Необходимость модернизации и развития инфраструктуры организаций отдыха детей и их оздоровления
- 2
- Отсутствие единого механизма обеспечения эффективного функционирования системы контроля качества и безопасности организаций отдыха детей и их оздоровления
- 3
- Неравномерное развитие разных типов организаций отдыха детей и их оздоровления, форм каникулярного отдыха (занятости)
- 4
- Неравный доступ всех категорий детей к качественным услугам организаций отдыха детей и их оздоровления в различных регионах

2036

- 1
- Инфраструктура позволяет обеспечить ежегодное размещение не менее 40% детей в загородных детских лагерях по программам 21 дня (стационарные, труда и отдыха, профильные лагеря, в т.ч. за счет увеличения количества палаточных лагерей до 12 тыс.)
- 2
- Созданы условия для направления 75% детей с ОВЗ, детей-инвалидов, а также детей, находящихся в трудной жизненной ситуации, в организации отдыха и оздоровления различных типов
- 3
- Количество мест в организациях отдыха детей и их оздоровления на 100% обеспечивает потребности домохозяйств
- 4
- Во всех организациях действует единая система показателей эффективности оздоровления детей (приближение ИМТ к нормативным значениям, повышение физической выносливости)

Образ результата

2040

- Инфраструктура позволяет обеспечить ежегодное размещение не менее 55% детей в загородных детских лагерях по программам 21 дня (стационарные, труда и отдыха, профильные лагеря, в т.ч. за счет увеличения количества палаточных лагерей до 15 тыс.)
- Созданы условия для направления 100% детей с ОВЗ, детей-инвалидов, а также детей, находящихся в трудной жизненной ситуации, в организации отдыха и оздоровления различных типов
- В каждом федеральном округе функционирует не менее одного крупного федерального детского центра
- Во всех организациях действует единая система показателей эффективности оздоровления детей, которая учитывается в рейтинговании детских лагерей с программами 21 дня

Влияние на образ выпускника 2040

- Физическое здоровье
- Самостоятельное мышление
- Знание культурного наследия
- Забота об окружающей среде
- Инновационное мышление, способность создавать новые

Перечень ключевых рисков

- Несвоевременное доведение финансирования на строительство новых объектов и модернизацию действующих
- Срыв сроков строительства и реконструкции ввиду длительности закупочных процедур
- Недозагрузка организаций отдыха ввиду демографической ситуации

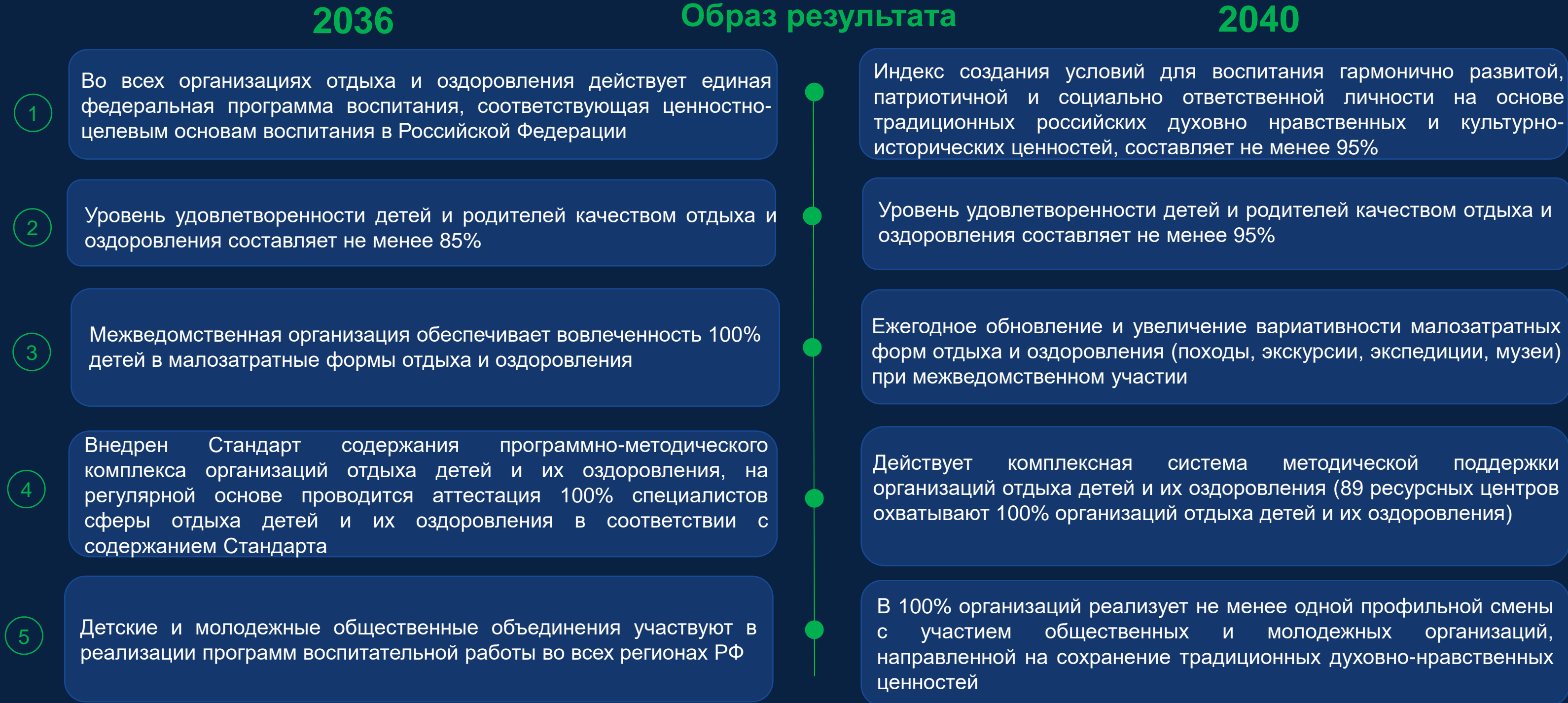
ВНЕШНЕЕ ИДЕОЛОГИЧЕСКОЕ ДАВЛЕНИЕ НА ВСЕХ УЧАСТНИКОВ ОБЩЕСТВА, НЕОБХОДИМОСТЬ УСИЛЕНИЯ РОЛИ ВОСПИТАНИЯ В ТРАДИЦИОННЫХ ДУХОВНО-НРАВСТВЕННЫХ ЦЕННОСТЯХ  
НЕОБХОДИМОСТЬ КОНСОЛИДАЦИИ ОБЩЕСТВА

ОТСУТСТВИЕ ЕДИНОГО ПОДХОДА К РЕАЛИЗАЦИИ НЕПРЕРЫВНОГО ВОСПИТАТЕЛЬНОГО ПРОЦЕССА НА ОСНОВЕ ТРАДИЦИОННЫХ ЦЕННОСТЕЙ РОССИЙСКОГО ОБЩЕСТВА

- 1

Отсутствие преемственности и единства подходов к воспитанию в организациях отдыха детей и их оздоровления, обеспечивающих гармоничное развитие личности ребёнка на основе духовно-нравственных ценностей Российской Федерации, исторических и национально-культурных традиций
- 2

Отсутствие единых подходов к методическому сопровождению деятельности организаций отдыха детей и их оздоровления



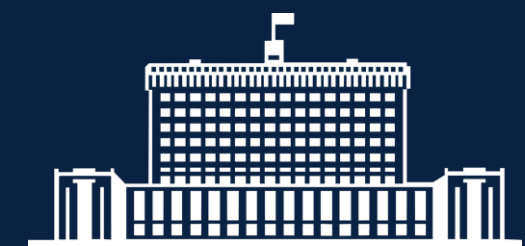
Влияние на образ выпускника 2040

- Уважение к талантам и способностям
- Интерес к культуре и искусству
- Служение
- Гражданственность
- Поддержка и связь с семьей
- Ответственность и созидание
- Патриотизм
- Открытость и доверие

Перечень ключевых рисков

- Риск утраты уникальности и традиций конкретного лагеря в результате стандартизации подходов к системе воспитания
- Низкие темпы внедрения единой программы воспитания ввиду недостатка квалификации или опыта у педагогов, вожатых и прочих специалистов
- Низкий уровень удовлетворенности родителей на начальных этапах внедрения ввиду кардинальных отличий единой программы воспитания от прежних практик





ПРАВИТЕЛЬСТВО  
РОССИЙСКОЙ  
ФЕДЕРАЦИИ



Спасибо за внимание

